



La carte conceptuelle

Comment évaluer une carte
conceptuelle

Auteur : Mégane Cristalidi

Vidéo, amendements : Rémi Bachelet

Sommaire

Nous allons détailler les différents critères qui sont utilisés pour la notation :

- **Concepts**

- Sélection
- Organisation et hiérarchisation
- Étendue du schéma

- **Liens**

- Présence
- Désignation

Prérequis 1 : avoir suivi le COURS <http://gestiondeprojet.pm>

Gestion de projet

Cours et MOOC de gestion de projet : formations en

Introduction : pourquoi faire du mind mapping ?
Présentation du cours

cours : les cartes conceptuelles 1/5 Mise à jour du 27 juil

La version à jour de ce cours est ici : [établir une carte conceptuelle](#)

Cours distribué sous licence Creative Commons, selon les conditions suivantes :



Source des images indiquées au-dessous ou en cliquant sur l'image



0:00 / 5:54 YouTube

Cours Management de projet 1-1 Share More info

Rémi Bachelet

La version la plus récente de ce cours est disponible ici : cours de gestion de projet

cette formation est également enregistrée en vidéo

0:00 / 4:10 YouTube

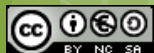
OLUTION DE PROBLÈME MOOC INTERVENTI

Mind mapping pour la gestion de projet

gestion de projet

Chapitre 1 : Fondamentaux des cartes conceptuelles, qu'est-ce qu'une bonne carte ?

pertinents Hierarchie général → spécifique
Pas d'oubli important Regroupés par équivalence



Auteur : Mégane Cristalidi

Prérequis 2 : avoir un barème

Barème Devoir 1



Critères	Notes					Points	
Sélection des concepts	Tous les concepts sont pertinents, les concepts centraux sont présents. Bon équilibre entre le cas (bulles jaunes) et les concepts du cours 36 points		Tous les concepts sont pertinents mais certains concepts centraux sont absents 27 points	Certains concepts sont non pertinents, il manque beaucoup de concepts importants. 18 points	Concepts hors sujet 9 points	Document non rendu ou extrêmement bâclé 0 points	36 points
Organisation et hiérarchisation des concepts	Schéma bien organisé, concepts bien hiérarchisés 28 points	Schéma assez bien organisé, hiérarchisation pas toujours pertinente 21 points		Schéma mal organisé, hiérarchisation des concepts présente mais pas pertinente 14 points	Schéma brouillon et incompréhensible 7 points	Document non rendu ou extrêmement bâclé 0 points	28 points
Etendue du schéma	Ecriture lisible, tiens sur une page A4, schéma équilibré, très agréable à lire 12 points		Lisible, taille relativement correcte, schéma mal équilibré 9 points	Difficile à lire, schéma trop petit ou trop grand 6 points	Brouillon 3 points	Document non rendu ou extrêmement bâclé 0 points	12 points
Liens	Liens présents et pertinents. Désignations claires. 24 points	Liens présents, désignations présentes mais pas toujours pertinentes 18 points		Liens présents mais pas nommés 12 points	Absence de liens 6 points	Document non rendu ou extrêmement bâclé 0 points	24 points

Total de points: 100

Sommaire

Nous allons détailler les différents critères qui sont utilisés pour la notation :

- **Concepts**

- Sélection
- Organisation et hiérarchisation
- Étendue du schéma

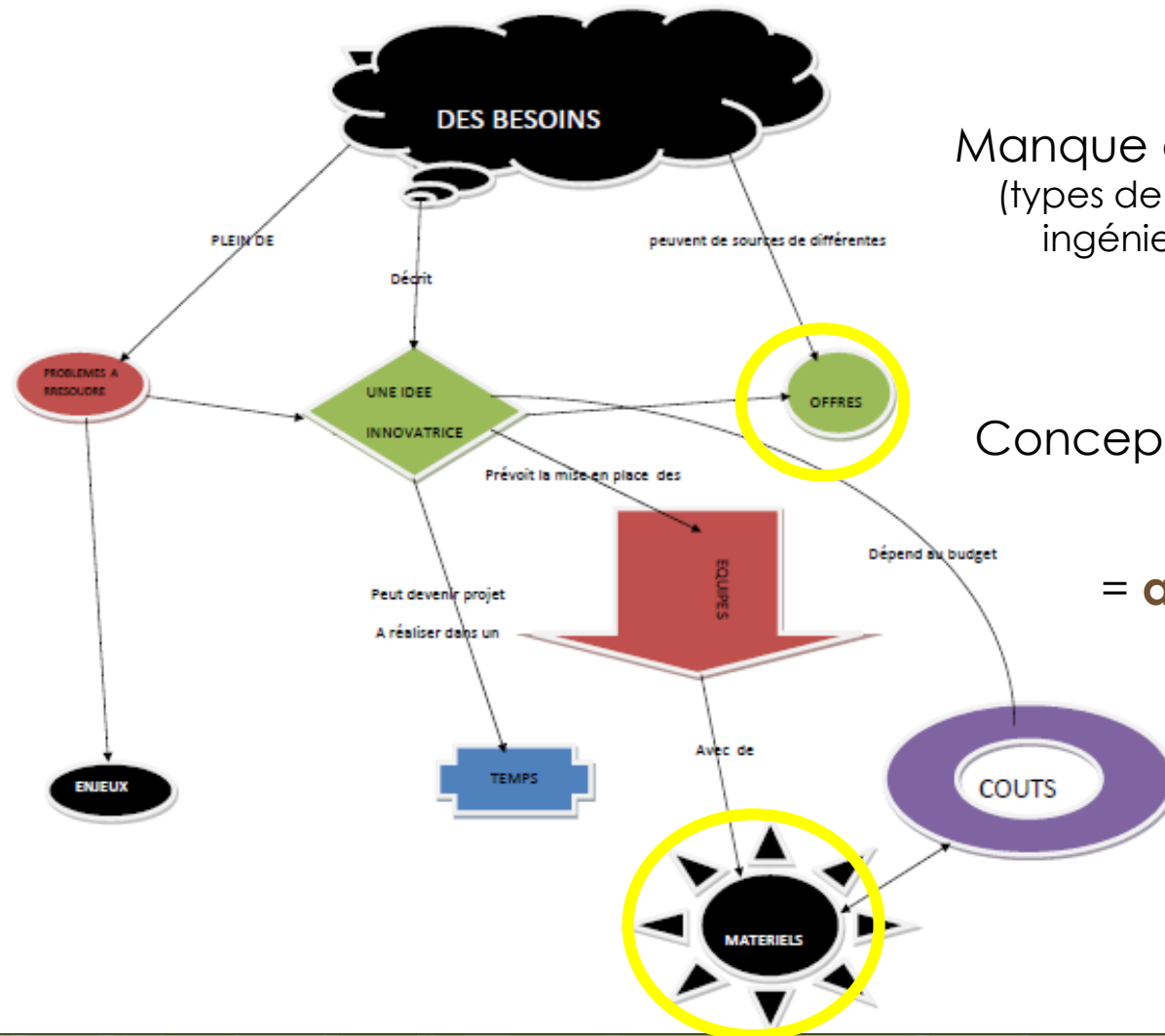
- **Liens**

- Présence
- Désignation

Sélection des concepts

Caractéristiques d'une «Bonne» carte	Caractéristiques d'une carte «inappropriée »
<ul style="list-style-type: none">• Les concepts rapportés sont pertinents• Tous les concepts pertinents et importants sont présents	<ul style="list-style-type: none">• Un ou plusieurs concepts sont non pertinents• Un ou plusieurs concepts pertinents et importants ne sont pas rapportés

Thème : Les différentes manières d'organiser un projet



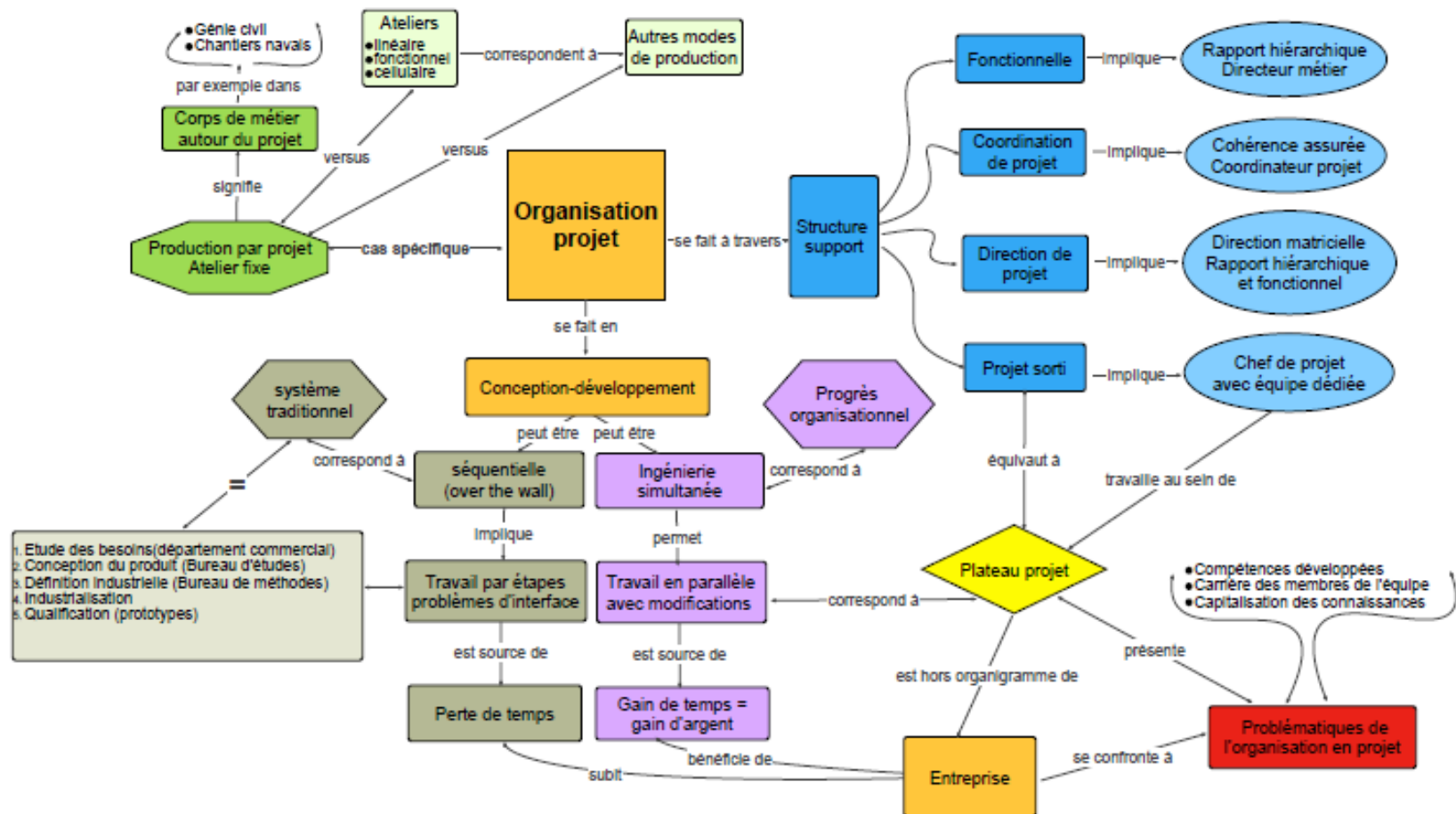
Manque de concepts clés
(types de structures possibles,
ingénierie simultanée...)

+
Concepts non pertinents

= **améliorable !**

Les Différentes manières d'organiser un projet

Concepts présents et pertinents = **bonne carte !**



Sommaire

Nous allons détailler les différents critères qui sont utilisés pour la notation :

- **Concepts**

- Sélection
- **Organisation et hiérarchisation**
- Étendue du schéma

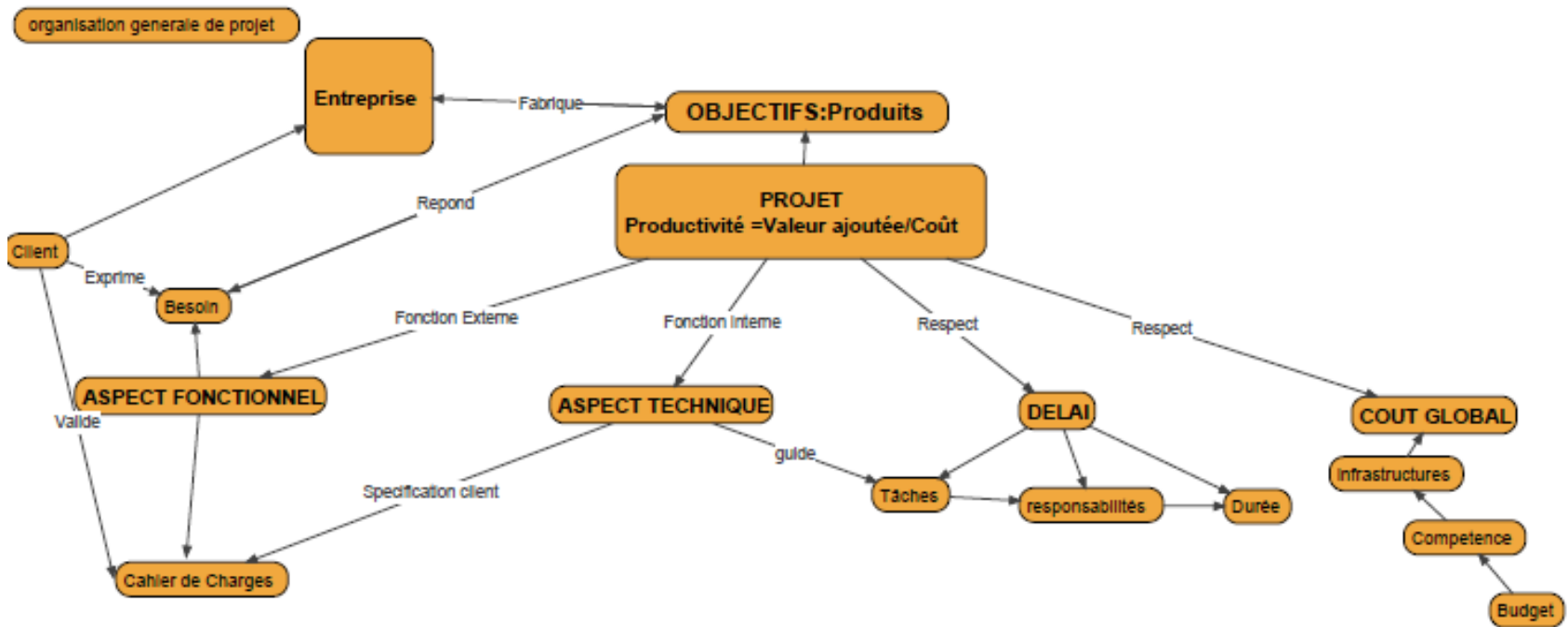
- **Liens**

- Présence
- Désignation

Organisation et hiérarchisation des concepts

Caractéristiques d'une « Bonne » carte	Caractéristiques d'une carte « inappropriée »
<ul style="list-style-type: none">• Les concepts sont correctement organisés du général au spécifique• Certains concepts sont regroupés par niveau d'équivalence	<ul style="list-style-type: none">• Il n'y a pas de hiérarchisation des concepts du général au spécifique• Il n'y a aucun regroupement de concepts par niveaux

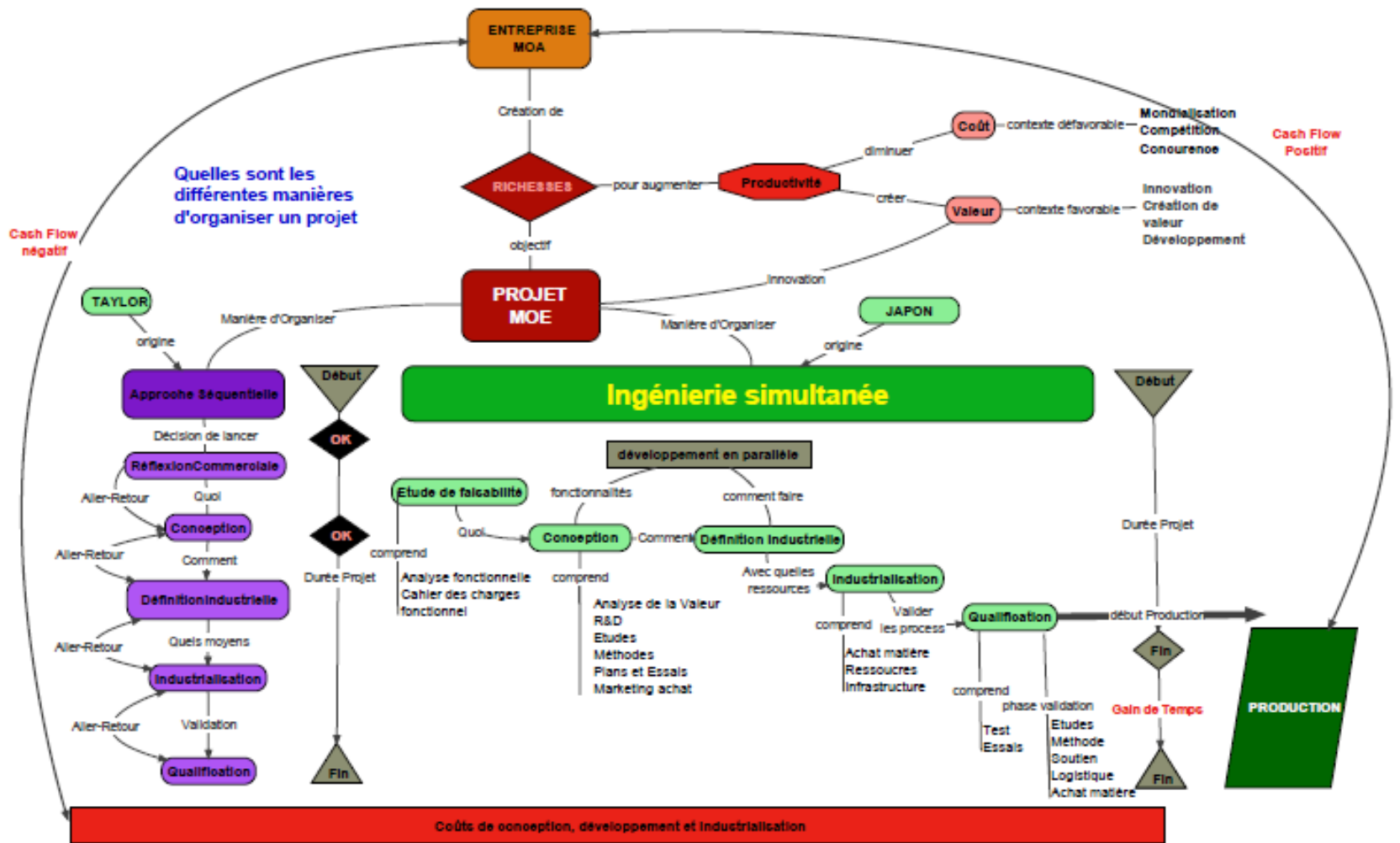
Contre-exemple



Pas de hiérarchisation ni de niveau ! = **améliorable** !

Les Différentes manières d'organiser un projet

Concepts bien organisés → bonne carte !



Sommaire

Nous allons détailler les différents critères qui sont utilisés pour la notation :

- **Concepts**

- Sélection
- Organisation et hiérarchisation
- Étendue du schéma

- **Liens**

- Présence
- Désignation

Etendue du schéma

Caractéristiques d'une «Bonne» carte	Caractéristiques d'une carte «inappropriée»
<ul style="list-style-type: none">· Schéma équilibré incluant les éléments clés, sans sur-représentation des détails· Schéma organisé sur une page A4	<ul style="list-style-type: none">· Schéma trop chargé de détails, informations microscopiques

Contre-exemple



Trop chargé ! = **améliorable** !

Exemple : Les Différentes manières d'organiser un projet

Ni trop chargée, ni trop peu → bonne carte !
(manque un peu de couleur)



Sommaire

Nous allons détailler les différents critères qui sont utilisés pour la notation :

- **Concepts**

- Sélection
- Organisation et hiérarchisation
- Étendue du schéma

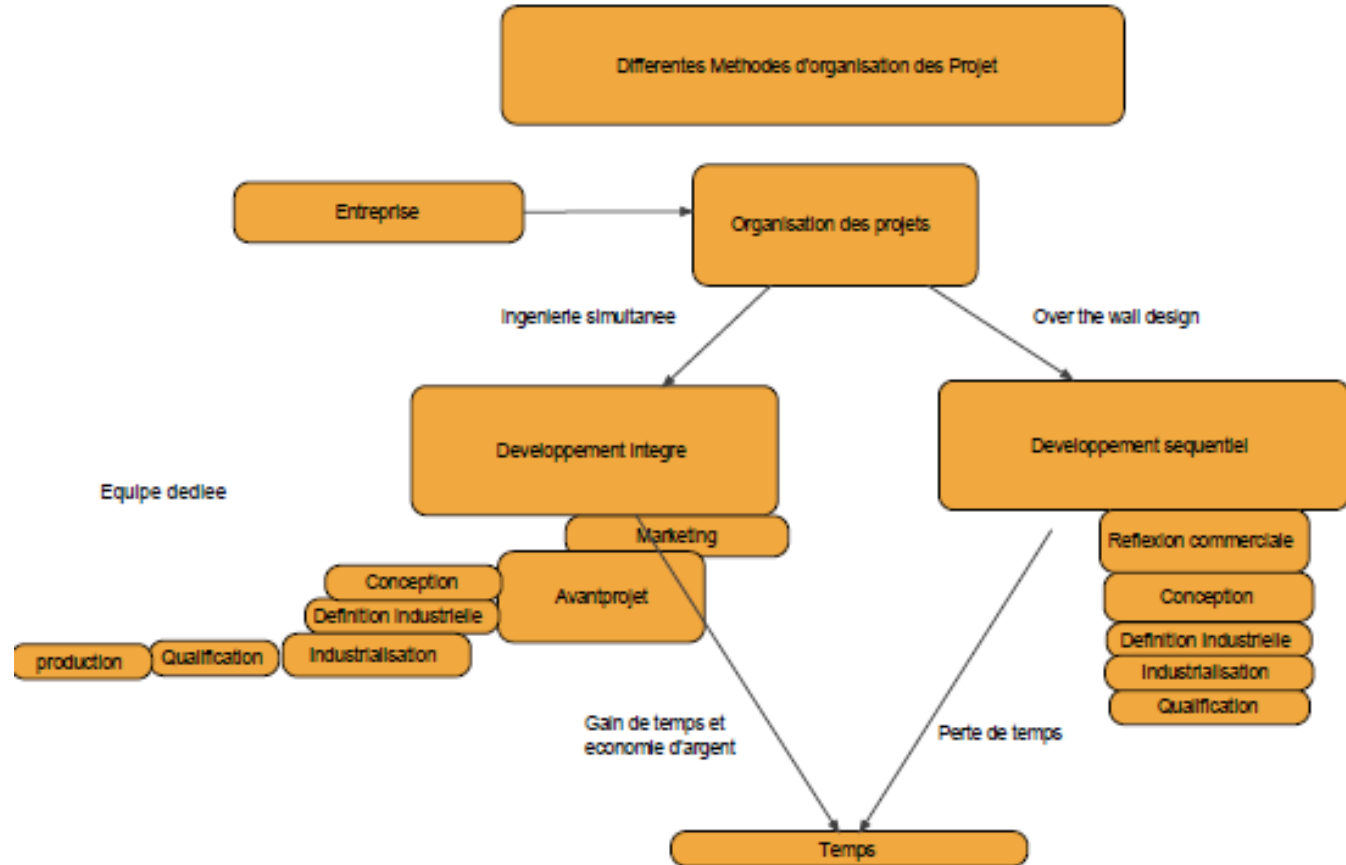
- **Liens**

- Présence
- Désignation

Les liens : présence et désignation

Caractéristiques d'une « Bonne » carte	Caractéristiques d'une carte «inappropriée »
Tous les liens pertinents et importants entre les différents concepts sont figurés	<ul style="list-style-type: none">· Un ou plusieurs liens pertinents et importants entre concepts ne sont pas figurés· Un ou plusieurs liens figurés sont erronés
Chaque lien figuré est correctement nommé par des mots explicitant la nature du lien	<ul style="list-style-type: none">· Un ou plusieurs liens figurés ne sont pas nommés· Un ou plusieurs liens figurés sont nommés d'une façon inadéquate ou franchement erronée

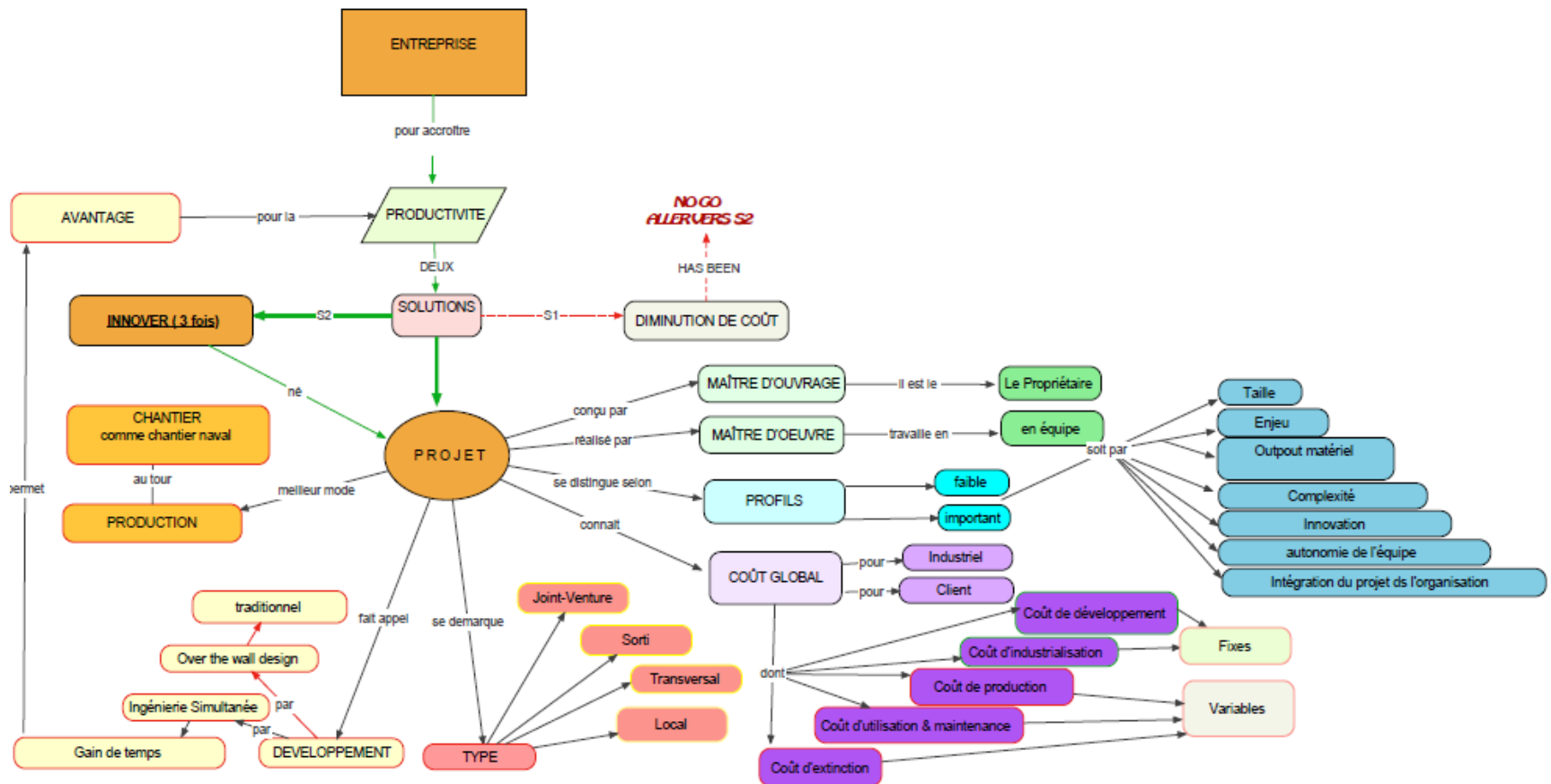
Contre-exemple



Manque de lien et nature des liens non explicités = **améliorable** !

Exemple : Les Différentes manières d'organiser un projet

Liens présents et explicités → bonne carte !

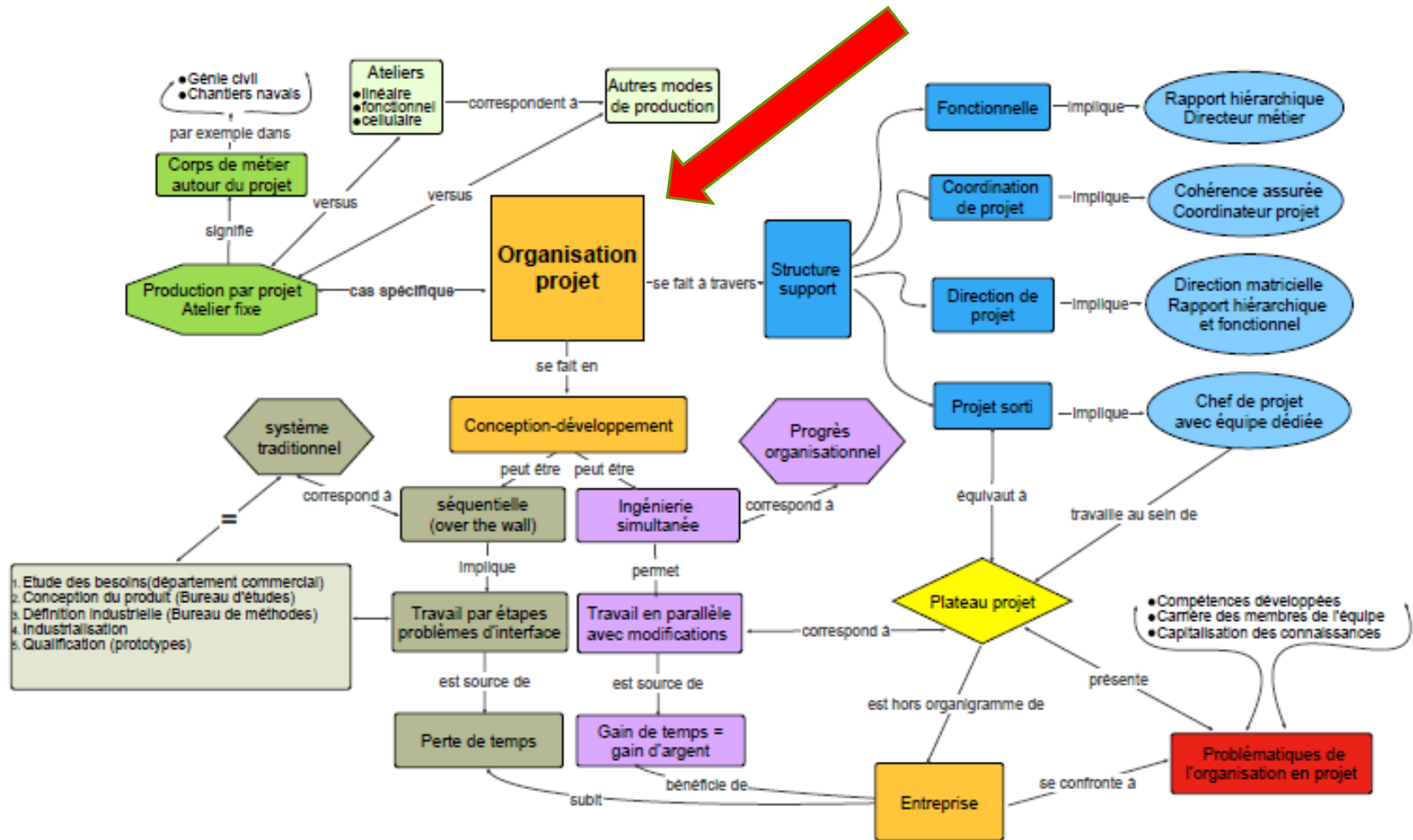


Conclusion

1. Concepts
2. Organisation
3. Liens
4. Clarté

...Penser également à indiquer une
question de départ

Quels sont les modes d'organisations projet et leurs enjeux ?



Merci de votre attention !

Bonne évaluation

Un résumé de cette présentation !

